

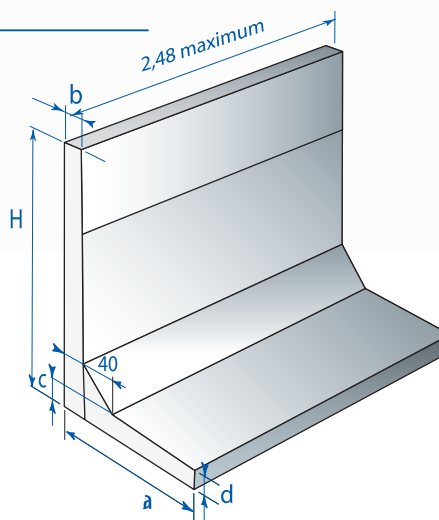
Nos murs de soutènement sont calculés suivant la méthode de calcul des murs en béton armé développée dans la pièce 2.1 du dossier pilote du SETRA MUR 73 et le BAEL 91

## Murs en L Fiche technique



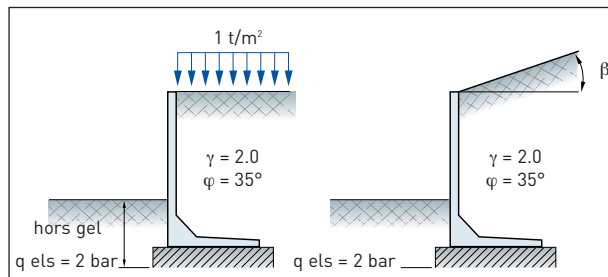
De 1,50 m à 3,00 m de hauteur

### Caractéristiques techniques



### Hypothèses de calcul

- Angle de frottement interne du terrain ( $\varphi$ ) : 35°
- Densité du terrain ( $\gamma$ ) : 2,0
- q els : 2 bar (portance)
- Drainage arrière assuré.



Le maître d'œuvre ou l'entreprise devra s'assurer que les conditions de mise en œuvre correspondent aux valeurs indiquées. Dans le cas contraire, une note de calcul devra être établie.

Nous vous proposons une gamme de murs correspondant aux cas d'utilisation les plus courants.

- Nos murs en "L" sont disponibles sur stock en béton gris lisse.

H (m)	Poids de l'élément	Talus Horizontal				Poids de l'élément	Talus Incliné $\beta = 3/2$				Poids de l'élément	Talus Incliné $\beta = 35^\circ$			
		a	b	c	d		a	b	c	d		a	b	c	d
1,50	2120	85	12	16	14	2175	90	12	16	14	2280	102	12	16	13
2,00	2640	105	12	16	13	2805	120	12	16	13	2915	137	12	16	12
2,50	3190	130	12	16	12	3355	150	12	16	12	3530	175	12	16	10
3,00	3880	150	12	18	13										