

Murs à renforcement

Prescriptions de mise en œuvre

Nos murs de soutènement sont calculés suivant la méthode de calcul des murs en béton armé développée dans la pièce 2.1 du dossier pilote du SETRA MUR 73 et le BAEL 91



Manutention

- Pose sur madrier ou tas de sable
- Relevage avec protection du pied
- Levage par ancre type Artéon

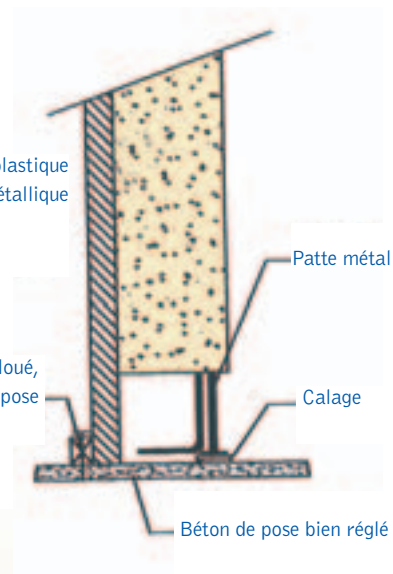


Finitions:
aspect lisse,
matricé ou sablé,
parement pierres
naturelles.

Applications
particulières aux
déchetteries.

Calage avec cale plastique
sous la patte métallique

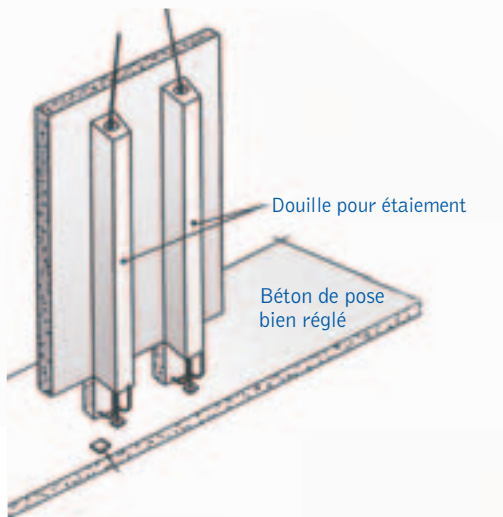
Liteau cloué,
à enlever après pose



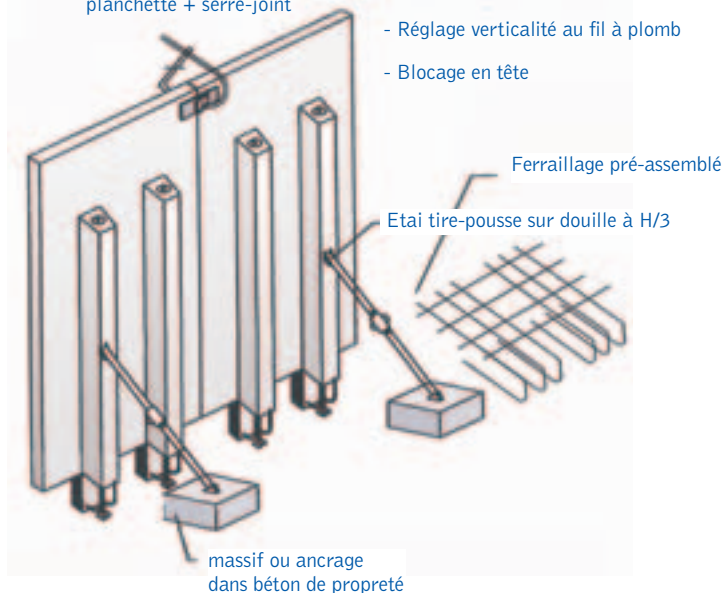
Nos murs de soutènement sont calculés suivant la méthode de calcul des murs en béton armé développée dans la pièce 2.1 du dossier pilote du SETRA MUR 73 et le BAEL 91 en fissuration préjudiciable

Pose et réglage

- Béton de propreté
- Patte avant et pied arrière
- Etai tire pousse sur douille à H/3



Blocage en tête avec planchette + serre-joint



Murs de soutènement

Murs végétalisables

Passages inférieurs

Murs Anti-bruit

Corniches de pont

Canaux de tunnel

Structures Bâtiments industriels

Sur-mesure