

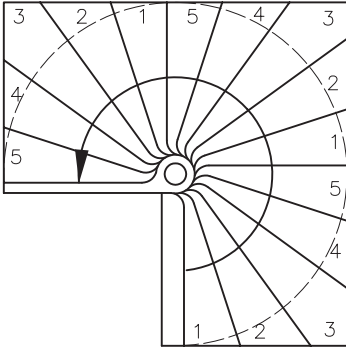
Hélicoïdal marche par marche

Marche Type H

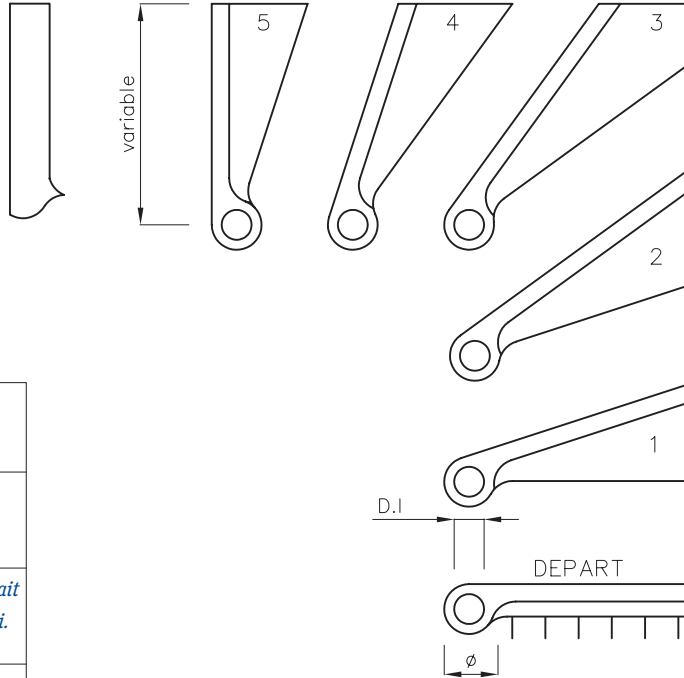
Cage Carrée ou Ronde



Angle 18°



PLATEAU D'ARRIVEE



Nota : Les marches seront toutes étayées.

Elles seront réglées avec des cales donnant une légère contre flèche de 1 à 2 mm

Les joints sur noyaux et marches seront exécutés au mortier sans retrait après mise en place des armatures dans le noyau et coulage de celui-ci.

Les cales seront enlevées après durcissement des joints.

Finition : béton Gris - Blanc - Granito

Angle 18°

Design maxi	Diam.	DI	Rayon	Giron*	Poids Approximatif en passage de 118
H20	20	10	135	22	52 Kg
H30	30	20	175	23,5	70 Kg
H40	40	28	220	25	86 Kg
H50	50	36	250	26,5	96 Kg
H60	60	44	250	28	102 Kg
H74	74	54	235	30,5	113 Kg

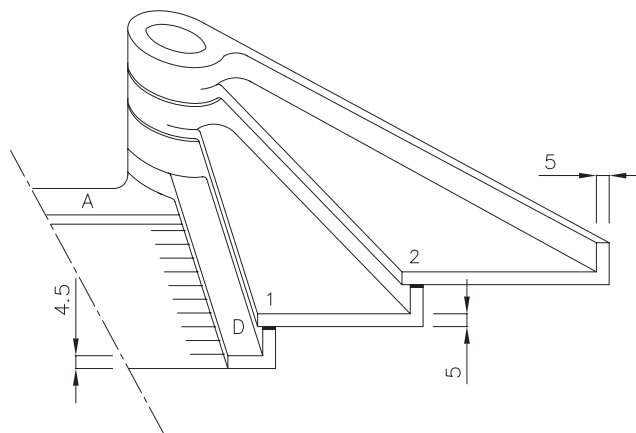
Angle 22,5°

Design maxi	Diam.	DI	Rayon	Giron	Poids Approximatif en passage de 118
H20	20	10	118	27,5	57 Kg
H30	30	20	133	29,45	75 Kg

Usine

PBM 53

* Giron à 60 cm du fût



Hélicoïdal à fût ovoïde

Hélicoïdal à noyau

Hélicoïdal par segment

Hélicoïdal marche par marche

Hélicoïdal à jour

Rayonnant

Balancé à fût

Balancé à vide central

Balancé Tête et Pied

Droit voile porteur

Droit

Conduits

Corniches

Jardinières

Divers