

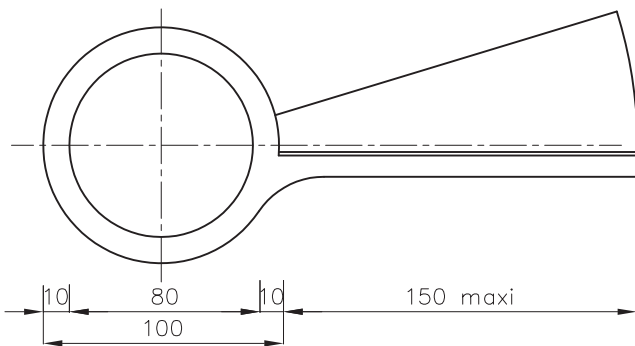
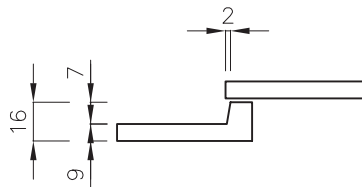
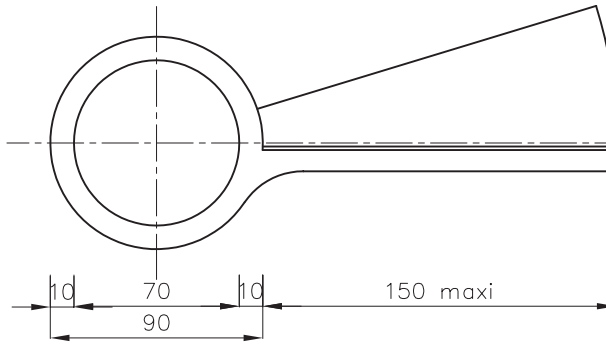
Hélicoïdal marche par marche

Marche Type H

Cage Ronde



- Hélicoïdal à fût ovoïde
- Hélicoïdal à noyau
- Hélicoïdal par segment
- Hélicoïdal marche par marche**
- Hélicoïdal à jour
- Rayonnant
- Balancé à fût
- Balancé à vide central
- Balancé Tête et Pied
- Droit voile porteur
- Droit
- Conduits
- Corniches
- Jardinières
- Divers



<i>Noyau ROND - Angle 18° (Angle pouvant être modifié)</i>				
<i>Diam.</i>	<i>Angle</i>	<i>Rayon Maxi</i>	<i>Giron*</i>	<i>Poids Approximatif en passage de 118</i>
90	18	195	32	179 Kg
100	18	200	34	188 Kg
* Giron à 60 cm du fût				
<i>Nota : Les marches seront toutes étayées.</i>				
<i>Elles seront réglées avec des cales donnant une légère contre flèche de 1 à 2 mm</i>				
<i>Les joints sur noyaux et marches seront exécutés au mortier sans retrait après mise en place des armatures dans le noyau et coulage de celui-ci.</i>				
<i>Les cales seront enlevées après durcissement des joints.</i>				
<i>Finition : béton Gris - Blanc - Granito</i>				
<i>Usine</i>				
PBM 53				