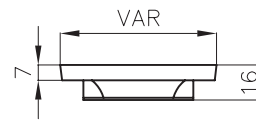
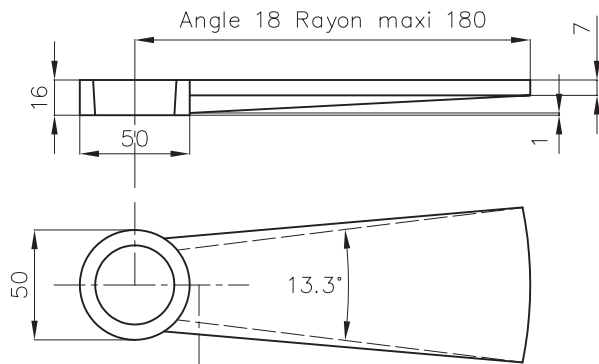


Hélicoïdal marche par marche Marche Type CG50

Giron de 26,7 cm à 60 du fût

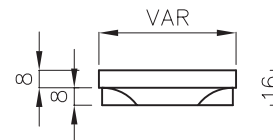
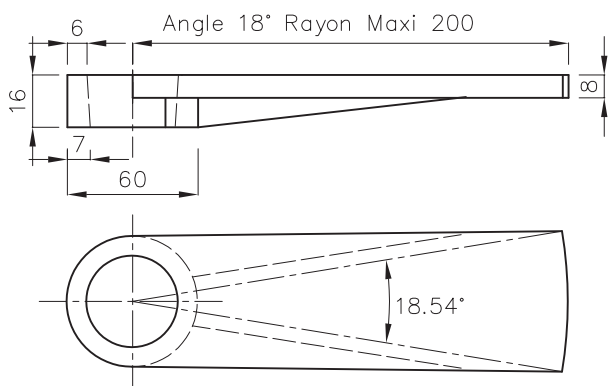


| Type CG50 | | | |
|---|-------|-------|------------------------------------|
| Diam. | Angle | Giron | Poids Approximatif en rayon de 180 |
| 50 | 18 | 26,70 | 175 Kg |
| Finition : Béton Gris - Béton Blanc - Béton Lavé gris - Béton Lavé Blanc -Granito | | | |
| Nota : Les marches seront toutes étayées. Elles seront réglées avec des cales donnant une légère contre flèche de 1 à 2 mm Les joints sur noyaux et marches seront exécutés au mortier sans retrait après mise en place des armatures dans le noyau et coulage de celui-ci. Les cales seront enlevées après durcissement des joints. | | | |
| Usine PBM 53 | | | |

Référence modèle : 0382/004

Hélicoïdal marche par marche Marche Type CG60

Giron de 28 cm à 60 du fût



| Type CG60 | | | |
|---|-------|-------|------------------------------------|
| Diam. | Angle | Giron | Poids Approximatif en rayon de 150 |
| 60 | 18 | 28 | 230 Kg |
| Finition : Béton Gris - Béton Blanc - Béton Lavé gris - Béton Lavé Blanc -Granito | | | |
| Nota : Les marches seront toutes étayées. Elles seront réglées avec des cales donnant une légère contre flèche de 1 à 2 mm Les joints sur noyaux et marches seront exécutés au mortier sans retrait après mise en place des armatures dans le noyau et coulage de celui-ci. Les cales seront enlevées après durcissement des joints. | | | |
| Usine PBM 53 | | | |

Référence modèle : 0382/005



- Hélicoïdal à fût ovoïde
- Hélicoïdal à noyau
- Hélicoïdal par segment
- Hélicoïdal marche par marche**
- Hélicoïdal à jour
- Rayonnant
- Balancé à fût
- Balancé à vide central
- Balancé Tête et Pied
- Droit voile porteur
- Droit
- Conduits
- Corniches
- Jardinières
- Divers