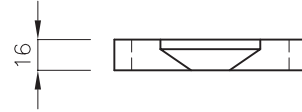
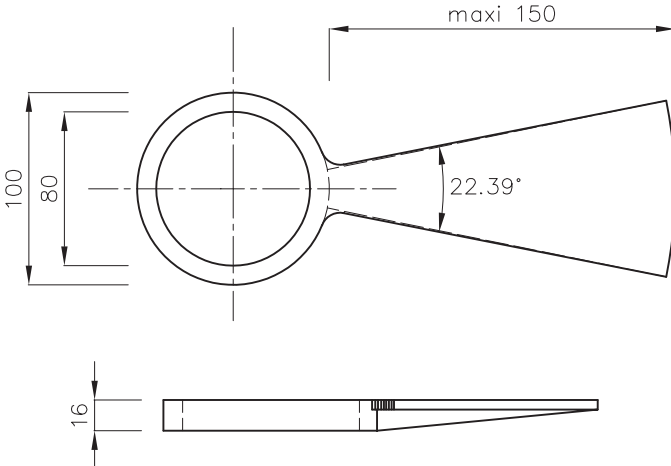


# Hélicoïdal marche par marche Marche Type CG100

**Giron de 28 cm à 60 du fût en 14,58°**

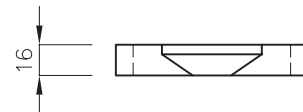
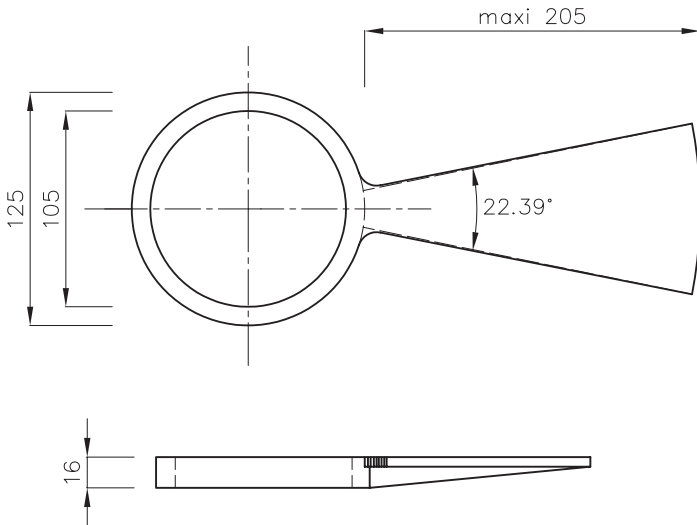


Type CG100			
Diam.	Angle	Giron	Poids Approximatif en rayon de 150
100	14,58	28	230 Kg
Finition : Béton Gris - Béton Blanc - Béton Lavé gris - Béton Lavé Blanc -Granito			
Nota : Les marches seront toutes étayées. Elles seront réglées avec des cales donnant une légère contre flèche de 1 à 2 mm Les joints sur noyaux et marches seront exécutés au mortier sans retrait après mise en place des armatures dans le noyau et coulage de celui-ci. Les cales seront enlevées après durcissement des joints.			
Usine			
PBM 53			

Référence modèle : 0382/009

# Hélicoïdal marche par marche Marche Type CG125

**Giron de 28 cm à 60 du fût en 13,09°**



Type CG125			
Diam.	Angle	Giron	Poids Approximatif en rayon de 150
125	13,09	28	268 Kg
Finition : Béton Gris - Béton Blanc - Béton Lavé gris - Béton Lavé Blanc -Granito			
Nota : Les marches seront toutes étayées. Elles seront réglées avec des cales donnant une légère contre flèche de 1 à 2 mm Les joints sur noyaux et marches seront exécutés au mortier sans retrait après mise en place des armatures dans le noyau et coulage de celui-ci. Les cales seront enlevées après durcissement des joints.			
Usine			
PBM 53			

Référence modèle : 0382/010

