

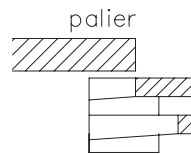
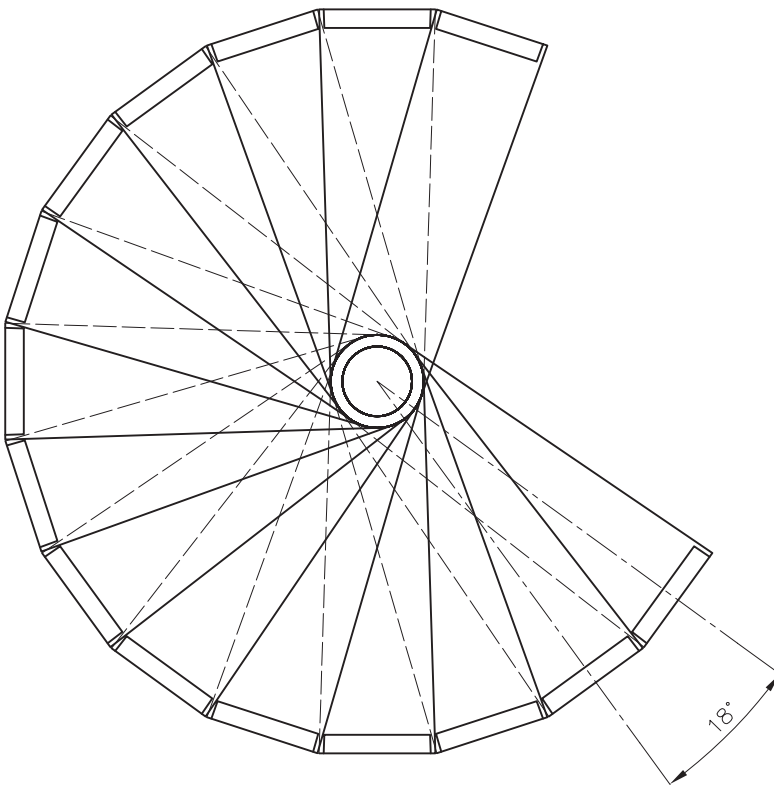
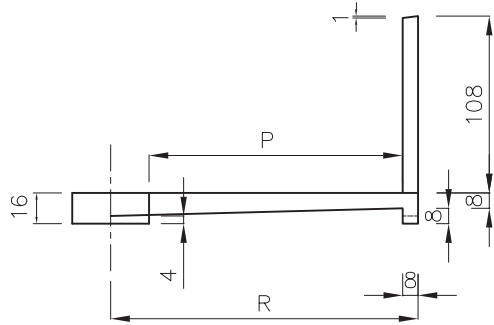
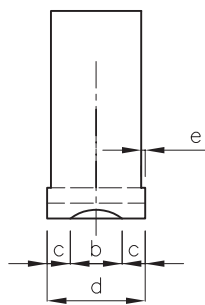
Hélicoïdal marche par marche

Type GC

GC30, GC40, GC60
avec garde-corps Monobloc



- Hélicoïdal à fût ovoïde
- Hélicoïdal à noyau
- Hélicoïdal par segment
- Hélicoïdal marche par marche**
- Hélicoïdal à jour
- Rayonnant
- Balancé à fût
- Balancé à vide central
- Balancé Tête et Pied
- Droit voile porteur
- Droit
- Conduits
- Corniches
- Jardinières
- Divers



*Nota : Les marches seront toutes étayées.
Elles seront réglées avec des cales donnant une légère contre flèche de 1 à 2 mm
Les joints sur noyaux et marches seront exécutés au mortier sans retrait
après mise en place des armatures dans le noyau et coulage de celui-ci.
Les cales seront enlevées après durcissement des joints.*

Finition :
Béton Gris - Béton Blanc - Granito

Usine
PBM 53